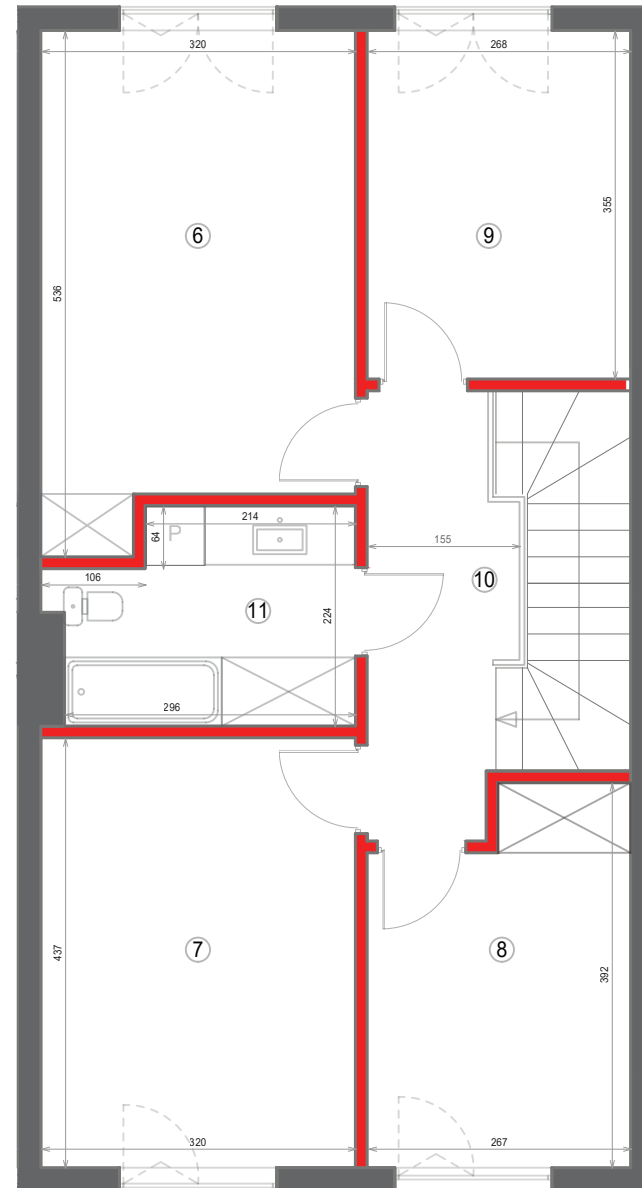
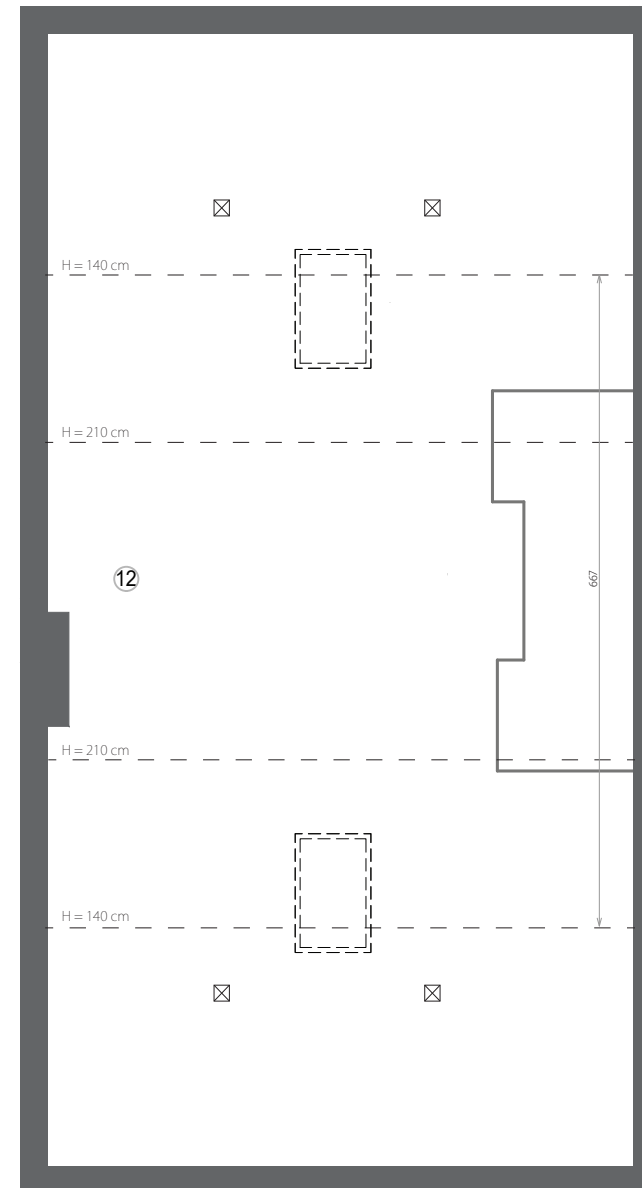


PARTER



PIĘTRO



PODDASZE

① Wysokość mieszkania: parter/piętro 270/251 cm

① Powierzchnie liczone wg normy ISO 9836:2015-2

— ŚCIANA NADAJĄCA SIĘ
DO DEMONTAŻU

Lokalizację przyborów sanitarnych, rozmieszczenie punktów oświetleniowych, itp. podano zgodnie z projektem budowlanym. Mogą wystąpić niewielkie różnice wymiarów i usytuowania elementów powstałe w trakcie realizacji prac budowlanych. Zestawienie powierzchni użytkowych poszczególnych pomieszczeń i lokalu podano na podstawie projektu budowlanego. Aranżacja mieszkania, tj. meble, wyposażenie kuchni i łazienek ma charakter poglądowy i nie stanowi wyposażenia lokalu w standardzie oferowanym do sprzedaży.



BIURO SPRZEDAŻY
Sierpc, ul. Wiejska
biuro@zaciszenawiejskiej.pl
tel. 730 581 054
tel. 570 562 049
www.zaciszenawiejskiej.pl


ZACISZE
na Wiejskiej

PARTER

1	Salon z aneksem	30,69	m ²
2	Komunikacja	9,31	m ²
3	Wiatrołap	4,00	m ²
4	Łazienka	3,40	m ²
SUMA		47,40	m²
5	Garaż	18,08	m ²

PIĘTRO

6	Sypialnia 1	15,70	m ²
7	Sypialnia 2	14,00	m ²
8	Garderoba / Sypialnia	9,55	m ²
9	Sypialnia 3	9,50	m ²
10	Komunikacja	11,23	m ²
11	Łazienka	6,21	m ²
SUMA		66,19	m²

PODDASZE

12	Gabinet	28,62	m ²
----	---------	-------	----------------

POW. UŻYTKOWA 113,59 m²

POW. CAŁKOWITA 160,29 m²

POW. DZIAŁKI 239,00 m²

